



**KOMPRESSONSBEKLEIDUNG
COMPRESSION GARMENTS**

LaserPoint®AG

Aspastraße 24
D-59394 Nordkirchen

Tel. +49 (0) 2596 / 9722-0
Fax +49 (0) 2596 / 9722-22

www.LaserPoint.AG
e-mail: info@LaserPoint.AG

TECHNIK IM DIENSTE DER GESUNDHEIT
TECHNOLOGY AT THE SERVICE OF HEALTH

Ein komplettes Programm an stützenden, fixierenden und antiallergischen Gesundheitstextilien, hergestellt aus einem doppelseitigen Material aus Polyamid, Elasthan und Naturbaumwolle, die den strengen Kriterien einer medizinischen Anwendung entsprechen.

Eine exklusive Konfektionstechnik, die bei größter Bewegungsfreiheit ohne funktionelle Einschränkung gewährleistet, dass der Druck, den die elastischen Fasern auf die behandelte Körperpartie ausüben, gleichmäßig verteilt wird.

Full range of supporting garments made of a double-faced knitted polyamide material, elasthane and natural cotton, rigorously selected to meet the support, compression and allergy-prevention needs, imposed by medical use.

An exclusive manufacturing technique using elastic fibres for uniformly distributed compression. Over the entire treated area, without functional discomfort and leaving great freedom of movement.

KOMFORT IM DIENSTE DER GESUNDHEIT
COMFORT AT THE SERVICE OF HEALTH

Perfekte Produkte mit ausgezeichnetem Tragekomfort durch weiche Naturbaumwolle in Kontakt mit der Haut. Flache, nicht drückende Nähte, kleine Zwickel, bequeme Bündchen zur Verhinderung von Ödemen und breites komfortables Gummi bei hochgezogenen Taillen.

Erleichterungen beim Anziehen durch Öffnungen, die je nach Modell in der Mitte oder seitlich eingearbeitet wurden, Verschlüsse durch Haken und Ösen in drei Weiten mit Velours-Hautschutzlasche.

The softness of natural cotton in contact with the skin, flat seams to avoid soreness from rubbing, reduced opening between legs, outward curving edges to avoid swellings and anti-slip silicone elastic for high waists all contribute to the perfection of a product offering improved comfort.

Easy to put on by central or lateral openings. Depending on the models, shut by loop and hook fasteners with three closure positions and velvet fastener lining to protect the skin.

MATERIALZUSAMMENSETZUNG
COMPOSITION

54% Polyamid · 26% Elasthan · 20% Baumwolle

Der in allen Panties, Korsetts, Bodies, Boleros und Westen verarbeitete Stoff **“Keep Fresh™”** reguliert die Körpertemperatur bei heißem oder kaltem Wetter, ist resistent gegen Bakterien, Pilze und Schimmel und nimmt keinen Geruch an, er ist Schmutz abweisend und pflegeleicht, so dass er bei niedrigen Temperaturen gewaschen werden kann.

Der Stoff trocknet schnell und behält die Kompression und die oben genannten Eigenschaften während der gesamten Tragedauer.

54% Polyamide · 26% Elasthane · 20% Cotton

All panties, girdles, bodies, boleros and vests are made of **“Keep Fresh™”**, a fabric which regulates the body temperature in hot or cold weather, which is resistant to bacteria, fungi and mould and repels odours and dirt.

The fabric dries in short time and keeps the compression and the above menti-

VORWORT.....4
EDITORIAL

INHALTSVERZEICHNIS.....5
TABLE OF CONTENTS

PANTIES6
PANTIES

BODIES8
BODIES

BÜSTENHALTER.....10
BRAS

BOLERO13
BOLERO

ACCESSOIRES14
ACCESSOIRES

MÄNNER18
MEN

MESSEN.....21
MEASUREMENT

ZAHLUNGSWEISE22
PAYMENT

BESTELLUNG MASSANFERTIGUNG.....23
ORDER FORM FOR TAILOR-MADE GARMENTS

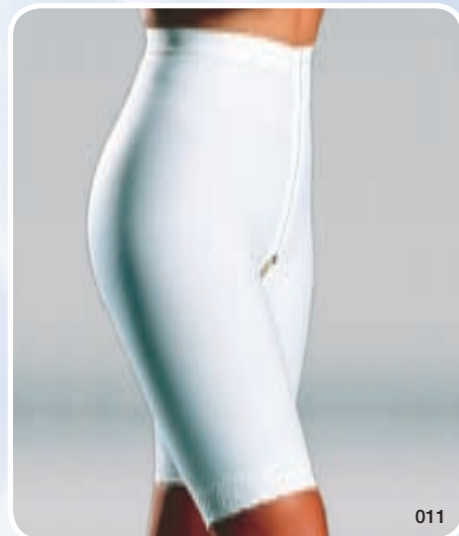
PATIENTENBESTELLUNG.....24
PATIENT ORDER

AGB25
TERMS AND CONDITIONS

NOTIZEN26
NOTES

PANTIES
PANTIES

PANTIES
PANTIES



PANTY MIT NORMALER TAILLE
SHORT WAIST PANTY GIRDLE

Panty kurz, mittel und lang mit normaler Taille zur Anwendung nach der Liposuktion an Gesäß, Oberschenkeln, Knie und Wade. Verschluss vorn mit Haken und Ösen in drei verschiedenen Weiten. Bequeme Beinbündchen zur Vermeidung von Einschnürungen.

Ideal for Lipo-aspiration of the buttocks, thighs, knees, and calves. Front closure by loop and hook fasteners. With three closure positions for easy adjustment. Girdle curves slightly outwards at the bottom edge to avoid tourniquet effect.

Die Panties gibt es auch für Männer, bei Bestellung bitte angeben. Eine kundenspezifische Anfertigung einer Panty ohne Spitze ist ebenso möglich. Jede Panty ist als Push-Up-Variante verfügbar, sowie optional mit Hosenträgern.

Panties are also available for men, please specify in the order. A custom-made production of a panty without lace is also possible. You can order every panty as a push-up-bra and also with braces.

Nr.	Farbe/color	Beschreibung/information
011	schwarz/weiß	Panty · kurz, normale Taille
011	black/white	Normal waist, short panty girdle
012	schwarz/weiß	Panty · ¾-langem Bein, normale Taille
012	black/white	Normal waist knee-length panty girdle
013	schwarz/weiß	Panty · lang, normale Taille
013	black/white	Normal waist ankle-length panty girdle
021	schwarz/weiß	Panty · kurz, hochgez. Taille (ohne Abb.)
021	black/white	High waist, short panty girdle
022	schwarz/weiß	Panty · ¾-langem Bein, hochgez. Taille (ohne Abb.)
022	black/white	High waist knee-length panty girdle
023	schwarz/weiß	Panty · lang, hochgez. Taille (ohne Abb.)
023	black/white	High waist ankle-length panty girdle



PANTY MIT HOCHGEZOGENER TAILLE
HIGH WAIST ANKLE-LENGTH PANTY GIRDLE

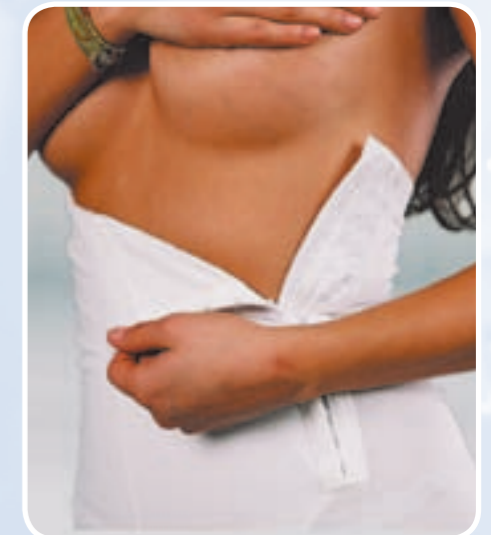
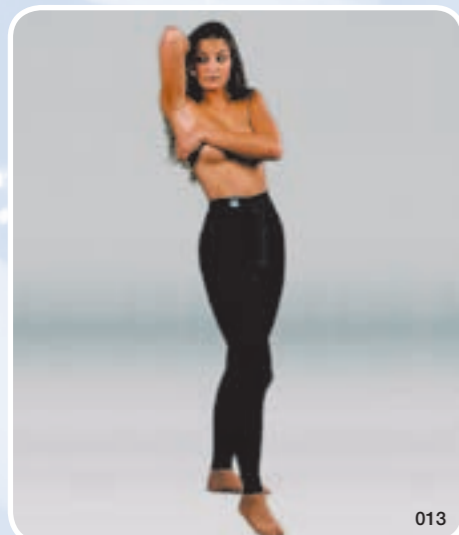
Panty kurz, mittel und lang mit hochgezogener Taille. Zur Anwendung nach der Liposuktion an Bauch, Gesäß, Oberschenkel, Knie und Wade. Gleichmäßige Einstellung des Kompressionsgrades durch zwei seitliche Verschlüsse mit Haken und Ösen in drei verschiedenen Weiten. Oberer Abschluss mit breitem, bequemen Gummi unterhalb der Brust.

Girdle following abdomen surgery and lipectomy. Whatever the patient's morphology, compression is uniform whilst leaving excellent freedom of movement. Adjustable compression by two side closures with three loop and hook fastener positions. Girdle curves slightly outwards at the bottom edge to avoid tourniquet effect. Large and comfortable elastic below the bust.

Die Panties gibt es auch für Männer, bei Bestellung bitte angeben. Modelle mit mittigem Verschluss auf Seite 4 (Panty: 021, 022, 023).

This panty is also available for men, please specify in the order. You can find panties with a central fastener at page 4 (panty: 022, 022, 023)

Nr.	Farbe/color	Beschreibung/information
031	schwarz/weiß	Panty · kurz, hochgez. Taille
031	black/white	High waist, short panty girdle
032	schwarz/weiß	Panty · ¾-langem Bein, hochgez. Taille
032	black/white	High waist knee-length panty girdle
033	schwarz/weiß	Panty · lang, hochgez. Taille
033	black/white	High waist ankle-length panty girdle



GRÖSSENTABELLE/SIZE CHARTS
PANTIES/PANTIES

Größe/size	1	2	3	4	5	6	7
Umfang unterhalb der Brust (hochgez. Taille)/ lower bust measurement	64/68	69/73	74/78	79/83	84/88	89/93	94/98
Taille/waist	60/64	65/69	70/74	75/79	80/84	85/89	90/94
Hüfte/hips	85/89	90/94	95/99	100/104	105/109	110/114	115/119
Oberschenkel (kurz)/ tight (short)	48/51	51/54	54/57	57/61	61/65	65/69	69/73
Waden (¾-langes Bein)/ calf	29/33	33/35	35/37	37/39	39/41	41/43	43/45
Knöchel/ankle	19/21	21/23	23/25	25/27	27/29	29/31	31/33

BODIES
BODIES



062
063

BODY NACH BAUCHPLASTIK
BODY FOLLOWING ABDOMEN SURGERY

Body in Badeanzugform in zwei Körperlängen für große und kleine Oberkörper. Komfortables und ästhetisches Innenpolster nach Bauchplastik, gleichmäßige Kompression mit Verstärkung vorn bei ausgezeichneter Bewegungsfreiheit. Erleichtertes Anlegen durch zwei seitliche Öffnungen. Verschuß durch Haken und Ösen, in drei Weiten einstellbar. Verschuß im Schritt.

Body with two body heights for small and tall upper parts of the body. Attractive cups with comfortable cotton interior. For abdomen surgery with uniform compression and front reinforcement, offering excellent freedom of movement. Two lateral openings with loop and hook fastener with three closing positions making it easy to slip on. Fasteners in the crotch area.

Nr.	Farbe/color	Beschreibung/information
062	schwarz/weiß	Body · Oberkörperlänge bis 78 cm
062	black/white	Body height up to 78 cm
063	schwarz/weiß	Body · Oberkörperlänge 78-85 cm
063	black/white	Body height from 78 up to 85 cm



060/061

BODY MIT ¾-LANGEM BEIN
BREECH LENGTH BODY

Body mit dreiviertellangem Bein in zwei Körperlängen für große und kleine Oberkörper. Komfortables und ästhetisches Innenpolster nach Bauch-, Oberschenkel- und Knie liposuktion, gleichmäßige Kompression mit Verstärkung vorn bei ausgezeichneter Bewegungsfreiheit. Erleichtertes Anlegen durch zwei seitliche Öffnungen. Verschuß durch Haken und Ösen, in drei Weiten einstellbar.

Breech length body with two body heights for small and tall upper part of the body. Attractive cups with comfortable cotton interior. For abdomen, thigh and knee surgery with uniform compression and front reinforcement, offering excellent freedom of movement. Two lateral openings with loop and hook fastener with three closure positions making it easy to slip on.

Nr.	Farbe/color	Beschreibung/information
060	schwarz/weiß	Body · Oberkörperlänge bis 78 cm
060	black/white	Body height up to 78 cm
061	schwarz/weiß	Body · Oberkörperlänge 78-85 cm
061	black/white	Body height from 78 up to 85 cm



060/061

GRÖSSENTABELLE/SIZE CHARTS
BODIES/BODIES

Größe/size	1	2	3	4	5	6	7
Oberkörper/Torso	83/87	88/92	93/97	98/102	103/107	108/112	113/117
Unterhalb der Brust/ lower bust measurement	64/68	69/73	74/78	79/83	84/88	89/93	94/98
Taille/waist	60/64	65/69	70/74	75/79	80/84	85/89	90/94
Hüfte/hips	85/89	90/94	95/99	100/104	105/109	110/114	115/119
Oberschenkel (kurz)/thigh (short)	48/51	51/54	54/57	57/61	61/65	65/69	69/73
Waden (¾-langes Bein)/ calf	29/33	33/35	35/37	37/39	39/41	41/43	43/45

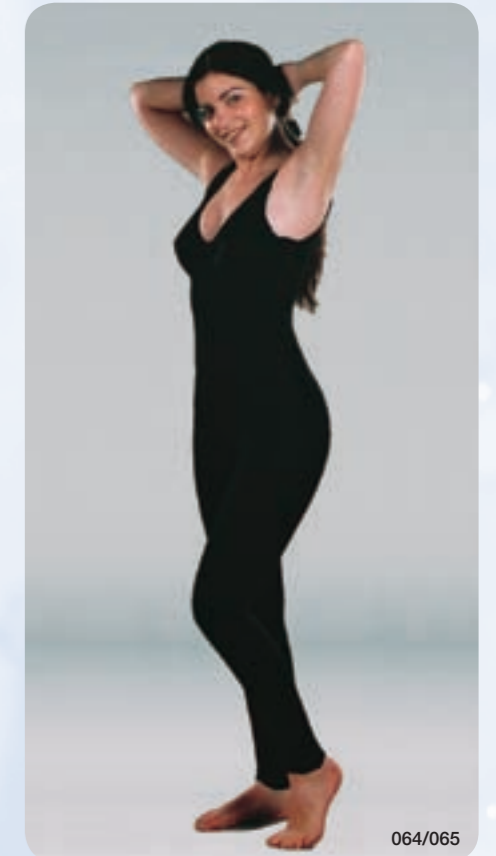
BODIES
BODIES

BODY MIT LANGEM BEIN
ANKLE LENGTH BODY

Knöchellanger Body in zwei Körperlängen für große und kleine Oberkörper. Komfortables und ästhetisches Innenpolster nach Bauch-, Oberschenkel-, Knie- und Waden liposuktion, gleichmäßige Kompression mit Verstärkung vorn bei ausgezeichneter Bewegungsfreiheit. Erleichtertes Anlegen durch zwei seitliche Öffnungen. Verschuß durch Haken und Ösen, in drei Weiten einstellbar.

Ankle length body with two body heights for small and tall upper parts of the body. Attractive cups with comfortable cotton interior. For abdomen, thigh, knee and calf surgery with uniform compression and front reinforcement, offering excellent freedom of movement. Two lateral openings with loop and hook fastener with three closure positions making it easy to slip on.

Nr.	Farbe/color	Beschreibung/information
064	schwarz/weiß	Body · Oberkörperlänge bis 78 cm
064	black/white	Body height up to 78 cm
065	schwarz/weiß	Body · Oberkörperlänge 78-85 cm
065	black/white	Body height from 78 up to 85 cm



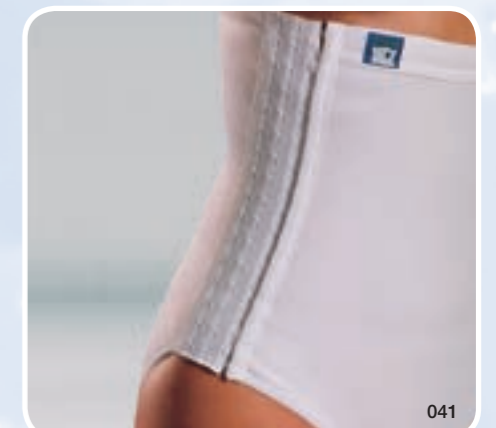
064/065

KORSETT NACH BAUCHPLASTIK
GIRDLE FOLLOWING ABDOMEN SURGERY

Korsett nach der Bauchplastik und Liposuktion. Gleichmäßige Kompression bei ausgezeichneter Bewegungsfreiheit unabhängig vom Körperbau des Patienten. Einstellung des Kompressionsgrades durch seitliche Verschlüsse mit Haken und Ösen in drei verschiedenen Weiten.

Girdle following abdomen surgery and lipectomy. Whatever the patient's morphology, compression is uniform whilst leaving excellent freedom of movement. Adjustable compression side closures with three loop and hook fastener positions. Lining under fasteners.

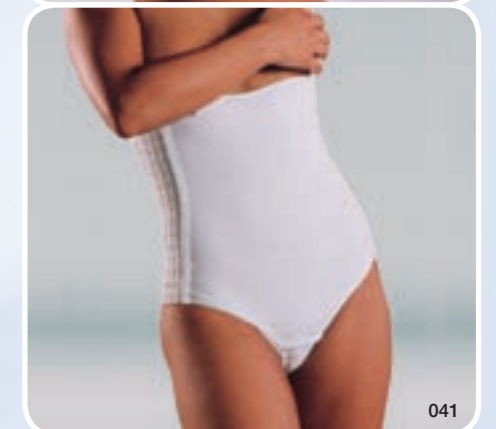
Nr.	Größe/sizes	Farben / colors
041	1 bis 6	schwarz/weiß
041	1 bis 6	black/white



041

GRÖSSENTABELLE/SIZE CHARTS
KORSETT/GIRDLE

Größe/size	1	2	3	4	5	6	7
Umfang unterhalb der Brust/ lower bust measurement	64/68	69/73	74/78	79/83	84/88	89/93	94/98
Taille/waist	60/64	65/69	70/74	75/79	80/84	85/89	90/94
Hüfte/hips	85/89	90/94	95/99	100/104	105/109	110/114	115/119



041

BÜSTENHALTER
BRAS



OFFENER FIXATIONS-BH
OPEN COMPRESSION BRA

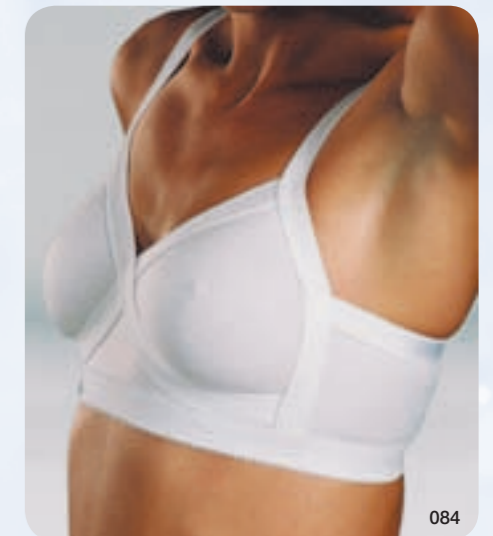
Hautfreundlicher BH für Anspruchsvolle. Körbchen aus 100 % Baumwolle. Wirkt transpirationsregulierend und bietet absolute Bewegungsfreiheit. Optimale Fixierung. Körbchen elastisch verstärkt. Haken und Ösen vorn, um das Anlegen des BH zu erleichtern.

For the most demanding, this bra feels pleasant on the skin with cups moulded in 100% cotton, regulates the effect of transpiration and leaves complete freedom of movement. Optimal support. Elastic reinforcement under cups. Front loop and hook fastener for easier closure.

Nr.	Farbe/color	Beschreibung/information
085	schwarz/weiß	EU Größen: 65 bis 85; Körbchen: A, B und C
085	black/white	EU size: 65 to 85; Cups: A, B and C

085

BÜSTENHALTER
BRAS



FIXATIONS-BH
COMPRESSION BRA

Hautfreundlicher BH für Anspruchsvolle. Körbchen aus 100 % Baumwolle. Wirkt transpirationsregulierend und bietet absolute Bewegungsfreiheit. Optimale Fixierung. Körbchen elastisch verstärkt.

For the most demanding, this bra feels pleasant on the skin with cups moulded in 100% cotton, regulates the effect of transpiration and leaves complete freedom of movement. Optimal support. Elastic reinforcement under cups.

Nr.	Farbe/color	Beschreibung/information
084	schwarz/weiß	EU Größen: 65 bis 95; Körbchen: A, B und C
084	black/white	EU size: 65 to 95; Cups: A, B and C

084



BH MIT FIXATIONS-BANDAGE
BRA WITH COMPRESSOR

Speziell für Volumenplastiken und Brustaufbau durch Implantate. Spezielle Fixationsform, welche nicht unter den Achseln drückt.

- Optimale Fixierung
- Körbchen elastisch verstärkt
- Körbchen aus 100 % Baumwolle gearbeitet

Specially designed for plastic surgery with breast enlargement and/or reconstruction. Unique compressor shape does not rub under armpits.

- Optimal support
- Elastic reinforcement under cups
- Cups moulded in 100% cotton

Nr.	Farbe/color	Beschreibung/information
088	weiß	EU Größen: 65 bis 85; Körbchen: A, B und C
088	white	EU size: 65 to 85; Cups: A, B and C

088

FIXATIONS-BH
COMPRESSION BRA

Speziell für Volumenplastiken und Brustaufbau durch Implantate, Fixationsform, welche nicht unter die den Achseln drückt. Im Rücken wie ein Sport-BH geschnitten.

- Optimale Fixierung
- Körbchen aus 100% Baumwolle gearbeitet

Special design for plastic surgery with volume increase breast reconstruction by implant. Unique compressor shape does not rub under armpits. Design like a sports bra.

- Optimal support
- Cups of 100% cotton

Nr.	Farbe/color	Beschreibung/information
091	schwarz	EU Größen: 65 bis 95; Körbchen: A, B und C
091	black	EU size: 65 to 95; Cups: A, B and C

091



FIXATIONS-BH
COMPRESSION BRA

Innenausstattung in Baumwolle zur Vermeidung jeglichen Allergierisikos. Maximale Weichheit, da ohne Innennähte. Sehr hoher postoperativer Komfort. Narbenschonend. Exzellente Fixierung und wirkungsvolle, gleichmäßig verteilte Kompression.

Inside made of cotton to avoid any allergic risk. Maximum comfort. Gentle on scars. Excellent fixture and an effective and even compression.

Nr.	Farbe/color	Beschreibung/information
080	weiß	EU Größen: 65 bis 95; Körbchen: A, B und C
080	white	EU size: 65 to 95; Cups: A, B and C

080

GRÖSSENTABELLE/SIZE CHARTS
BÜSTENHALTER/BRAS

Größe/size (cm)	Körbchen/cups	65	70	75	80	85	90	95
Unterbrustweite / lower bust measurement		63/67	68/72	73/77	78/82	83/87	88/92	93/97
Brustumfang / bust	Körbchen A / Cup A	77/79	82/84	87/89	92/94	97/99	102/104	107/109
Brustumfang / bust	Körbchen B / Cup B	79/81	84/86	89/91	94/96	99/101	104/106	109/111
Brustumfang / bust	Körbchen C / Cup C	81/83	86/88	91/93	96/98	101/103	106/108	111/113

**BÜSTENHALTER
BRAS**

**BOLERO
BOLERO**



**FIXATIONS-BH
COMPRESSION BRA**

Schwarzer, weiß abgesetzter Fixations-BH. Im Rücken wie ein Sport-BH geschnitten (nach Brustvergrößerung oder -verkleinerung).

Black and white compression bra. Design like a sports bra. For use after breast enlargement or reduction.

Nr.	Farbe/color	Beschreibung/information
090	schwarz	EU Größen: 65 bis 95; Körbchen: A, B und C
090	black	EU size: 65 to 95; Cups: A, B and C

090



**FIXATIONS-BH
COMPRESSION BRA**

Schwarzer, weiß abgesetzter BH mit integrierter Fixations-Bandage, speziell für Volumenplastiken und Brustaufbau durch Implantate. Im Rücken wie ein Sport-BH geschnitten. Optimale Fixierung.

B/w bra with integrated compression bandage. Special design for plastic surgery with breast enlargement and/or reconstruction. Design like a sports bra. Best possible support.

Nr.	Farbe/color	Beschreibung/information
093	schwarz	EU Größen: 65 bis 95; Körbchen: A, B und C
093	black	EU size: 65 to 95; Cups: A, B and C



074

**BOLERO NACH SCHWEISSDRÜSENENTFERNUNG
BOLERO AFTER SWEAT GLAND REMOVAL**

Optimale Kompression nach der Schweißdrüsenentfernung. Individueller Verschluss vorne, mit Haken und Ösen in drei verschiedenen Weiten. Pads aus 100% Baumwolle gewährleisten eine angenehme Kompression zur schnellen Wundheilung.

Ensures optimal compression after removal of sweat glands. Individual clasp in front, with hooks and eyes in three different widths. Pads made of 100% cotton grant a comfortable compression for fast healing-process.

Nr.	Farbe/color	Größen/sizes
074	schwarz/weiß	1 bis 6
074	black/white	1 to 6

**GRÖSSENTABELLE/SIZE CHARTS
BÜSTENHALTER/BRAS**

Größe/size (cm)	Körbchen/cups	65	70	75	80	85	90	95
Unterbrustweite/ lower bust measurement		63/67	68/72	73/77	78/82	83/87	88/92	93/97
Brustumfang/ bust	Körbchen A/ Cup A	77/79	82/84	87/89	92/94	97/99	102/104	107/109
Brustumfang/ bust	Körbchen B/ Cup B	79/81	84/86	89/91	94/96	99/101	104/106	109/111
Brustumfang/ bust	Körbchen C/ Cup C	81/83	86/88	91/93	96/98	101/103	106/108	111/113

**GRÖSSENTABELLE/SIZE CHARTS
BOLERO/BOLERO**

Größe/size	1	2	3	4	5	6
Schulter/shoulder	33	35	37	39	41	43
Oberhalb der Brust/above chest	75	80	85	90	95	100
Armumfang/arm girth	28	29	30	31,5	33	34,5
Ärmeleinsatz/armpit-shoulder girth	38	40	42	44	46	48

ACCESSOIRES
ACCESSOIRES



**DOPPELBANDMASKE NACH
GESICHTSCHIRURGIE**
DOUBLE MASK FOR FACIAL SURGERY

Extrem weich, Kompressionsgrad durch drei Verschlüsse einstellbar. Leicht anzulegen, dadurch reduziertes Risiko, dass Narben gedrückt werden. Bietet dem ganzen Kopf Halt für eine bessere Fixierung. Komfortabel und antiallergisch durch baumwollene Innenseite.

Extremely soft, adjustable compression. Inner lining in natural cotton by three closures with self-gripping bands. Easy to put on with reduced risk of rubbing on scars. Supports the entire head for improved compression. Inner face in natural cotton makes it very comfortable and anti-allergenic.

Nr.	Farbe/color	Größen/sizes
053	weiß	1 bis 3
053	white	1 to 3

053



OHRENBANDAGE NACH OTOPLASTIK
EAR BANDS POST-OTOPLASTY

Schaumstoff-Ohrschützer mit Baumwolle gefüttert, multifunktional, hohe Stützfunktion.

Multifunctional, cotton lined ear support.

Nr.	Farbe/color	Beschreibung/information
541	schwarz	Für Kinder
541	black	For children
542	schwarz	Für Erwachsene
542	black	For adults
055	schwarz	Einstellbar
055	black	adjustable

541
542
055



MASKE NACH GESICHTSCHIRURGIE
MASK FOR FACIAL SURGERY

Extrem weich, Kompressionsgrad durch zwei Klettverschlussbänder einstellbar. Leicht anzulegen, dadurch reduziertes Risiko, dass Narben gedrückt werden. Komfortabel und antiallergisch durch baumwollene Innenseite.

Extremely soft, adjustable compression by two closures with self-gripping bands. Easy to put on with reduced risk of rubbing on scars. Inner lining in natural cotton makes it very comfortable and anti-allergenic.

Nr.	Farbe/color	Größen/sizes
052	weiß	1 bis 3
052	white	1 to 3

052

ACCESSOIRES
ACCESSOIRES

KNIEBANDAGE
KNEE SUPPORT

Leicht anzulegen. Oberschenkelgummi mit rutschfestem Silikon. Bequeme Beinbündchen zur Vermeidung von Einschnürungen.

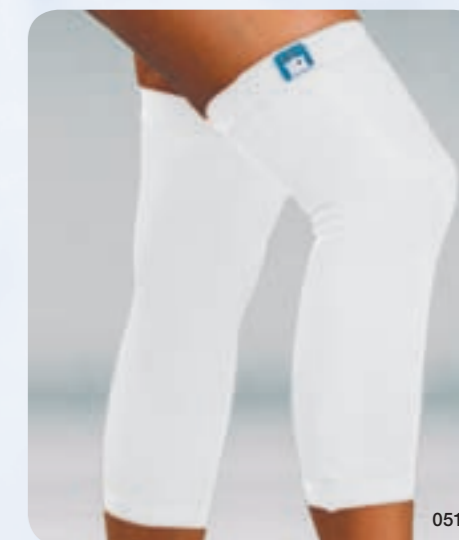
Easy to put on. Anti slip, silicon lined thigh elastic. Outward curving bottom edge to avoid tourniquet effect.

Nr.	Farbe/color	Größen/sizes	Beschreibung/information
051	weiß	1 bis 3	Doppelpack
051	white	1 to 3	Doublepack

GRÖSSENTABELLE/SIZE CHARTS

Größe/size (cm)	1	2	3
Knieumfang/girth of knee	28/31	32/35	36/39

051



BRUSTFIXATIONS-BANDAGE
BREAST COMPRESSION BANDAGE

Vorbeugung einer periprothetischen Retraktionsfibrose durch Pressotherapie. Anzuwenden nach Volumenplastik zu ästhetischen Zwecken. Brustaufbau durch Prothesen, z. B. nach Amputation oder nach subkutaner Mastektomie.

Prevention of periprothetic retractile fibrosis by ppressotherapy. For use after: plastic surgery with volume increase for aesthetic reasons. Breast reconstruction by implants after amputation. Breast reconstruction by implants after sub-dermal mastectomy.

Nr.	Farbe/color	Größen/sizes
083	weiß	1 bis 3
083	white	1 to 3

083



GRÖSSENTABELLE/SIZE CHARTS
MASKEN/MASKS

Größe/size (cm)	1	2	3
Gesichtsumfang/girth of face	55/59	60/64	65/69
Halsumfang/girth of neck	27/31	32/36	37/41

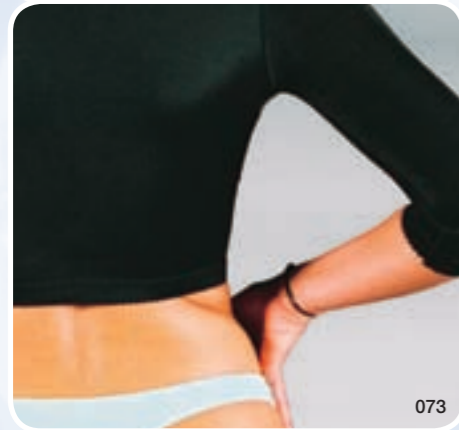
GRÖSSENTABELLE/SIZE CHARTS
BRUSTFIXATIONS-BANDAGE/BREAST FIXATION BANDAGE

Größe/size (cm)	1	2	3
Oberkörperumfang/ girth of torso	80/85	90/95	100/105

ACCESSOIRES
ACCESSOIRES



073



073

 **WESTE FÜR FRAUEN**
WAIST COAT FOR WOMEN

Weste für Frauen nach der Liposuktion an Oberarmen, Schulter/Nacken, Rücken/Brustkorb und des Rückens.


Waist coat for women after lipo-aspiration of upper arms, shoulder/neck, back/thorax.

Nr.	Farbe/color	Größen/sizes
073	schwarz/weiß	1 bis 7
073	black/white	1 to 7

GRÖSSENTABELLE/SIZE CHARTS
WESTE/WAIST COAT

Größe/size	1	2	3	4	5	6	7
Schulter /shoulder	31/33	33/35	35/37	37/39	39/41	41/43	43/45
Unterhalb der Brust/ under chest	64/68	69/73	74/78	79/83	84/88	89/93	94/98
Armumfang /arm girth	30	31,5	33	34,5	36	37,5	40

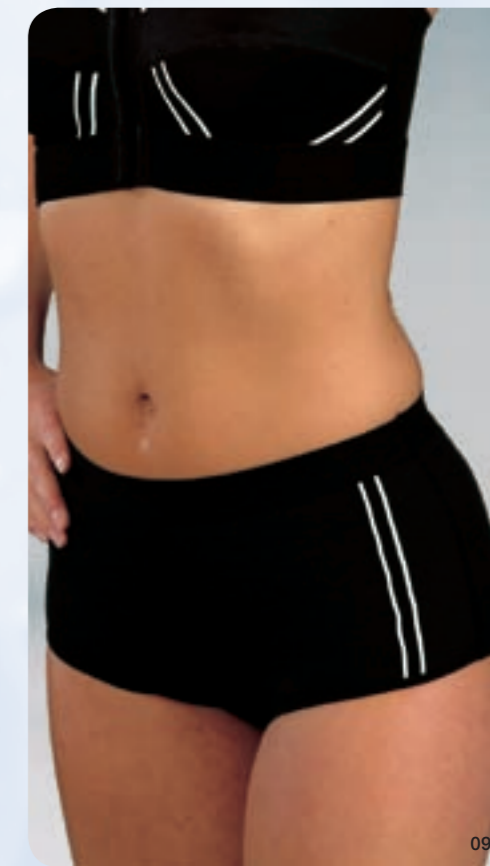
ACCESSOIRES
ACCESSOIRES

 **BOXER-SHORTS**
BOXER-SHORTS


Schwarze, weiß abgesetzte Boxer-Shorts. Passend zum BH 90. Ohne komprimierende Eigenschaften.

Boxer shorts in black with white stripes. Matching bra 090, no compression qualities.

Nr.	Farbe/color	Größen/sizes
095	schwarz	S, M, L
095	black	S, M, L



095

 **SLIP**
SLIP

Schwarzer, weiß abgesetzter Slip. Passend zum BH 90. Ohne komprimierende Eigenschaften.

Slip in black with white stripes. Matching bra 090, no compression qualities.

Nr.	Farbe/color	Größen/sizes
094	schwarz	S, M, L
094	black	S, M, L




094



001



001/002

 **OP-SLIP/-TANGA**
SURGERY SLIP / SURGERY THONG

OP-Slip oder OP-Tanga aus hochwertiger Baumwolle, ermöglicht eine einheitliche PRE- und POST-Fotodokumentation. Gewährleistet Ihrem Patienten die nötige Intimsphäre während der OP.

The surgery slip and the surgery thong both are made of high-quality cotton and ensure a uniform pre- and post-photodocumentation. They also provide best comfort to your patients.

Nr.	Farbe/color	Größen/sizes	Beschreibung/information
001	schwarz	S, M, L	Slip
001	black	S, M, L	slip
002	schwarz	S, M, L	Tanga
002	black	S, M, L	thong

MÄNNER
MEN



066
068

BODY NACH BAUCHPLASTIK
BODY FOLLOWING ABDOMEN SURGERY

Body für Männer nach der Liposuktion an Brust, Rücken, Bauch, Taille und Hüfte. Gleichmäßige Kompression mit Verstärkung vorn bei ausgezeichneter Bewegungsfreiheit. Mittiger Verschluss durch Haken und Ösen, in drei Weiten einstellbar. Doublierte Vorderseite. Klettverschluss im Schritt.

Body for men after surgery of breast, back, abdomen, waist and hips. Central loop and hook fastener with three closure positions lined front. Shell shut by velcro strip fastening.

Nr.	Farbe/color	Beschreibung/information
066	schwarz/weiß	Body · Oberkörperlänge bis 80 cm
066	black/white	Body height up to 80 cm
068	schwarz/weiß	Body · Oberkörperlänge über 80 cm
068	black/white	Body height from 80 cm up

GRÖSSENTABELLE/SIZE CHARTS
BODY/BODY

Größe/size	1	2	3	4	5	6	7
Oberkörperumfang/ girth of torso	83/87	88/92	93/97	98/102	103/88	103/107	108/112
Taille/waist	60/64	65/69	70/74	75/79	80/84	85/89	90/94
Hüfte/hips	85/89	90/94	95/99	100/104	105/109	110/114	115/119



076

KORSETT NACH BAUCHPLASTIK
GIRDLE FOLLOWING ABDOMEN SURGERY

Korsett nach der Bauchplastik und Liposuktion. Gleichmäßige Kompression bei ausgezeichneter Bewegungsfreiheit unabhängig vom Körperbau des Patienten. Einstellung des Kompressionsgrades durch mittiger Verschluss mit Haken und Ösen, in drei verschiedenen Weiten. Verschluss vorne. Breiter komfortabler Gummiabschluss unterhalb der Brust.

Girdle following abdomen surgery and lipectomy. Whatever the patient's morphology, compression is uniform by giving most freedom of movement. Adjustable closures with three loop and hook fastener positions lined front. Fastener in the front area. Large and comfortable elastic below the bust.

Nr.	Farbe/color	Größen/sizes
076	schwarz/weiß	1 bis 6
076	black/white	1 to 6

GRÖSSENTABELLE/SIZE CHARTS
KORSETT/GIRDLE

Größe/size	1	2	3	4	5	6	7
Oberkörperumfang/ girth of torso	83/87	88/92	93/97	98/102	103/88	103/107	108/112
Taille/waist	60/64	65/69	70/74	75/79	80/84	85/89	90/94
Hüfte/hips	85/89	90/94	95/99	100/104	105/109	110/114	115/119

MÄNNER
MEN

WESTE
WAIST COAT

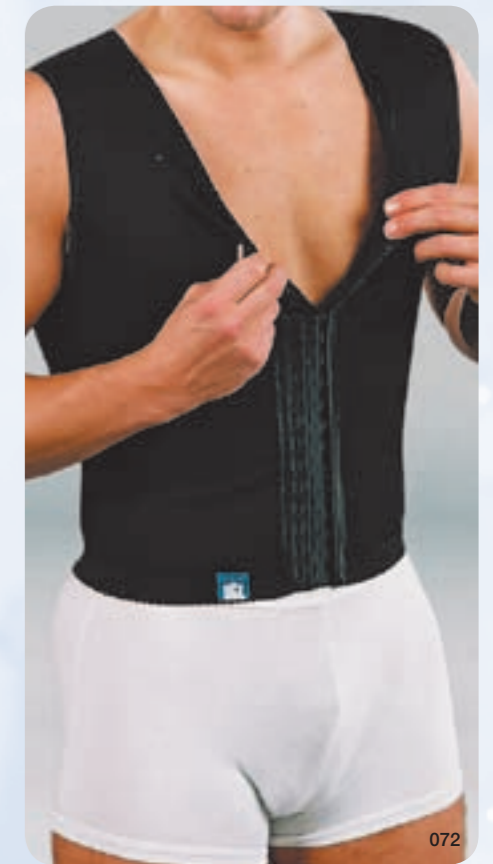
Weste für Männer nach Bauchplastik und Brustliposuktion. Doublierte Vorderseite. Mittiger Verschluss durch Haken und Ösen, in drei Weiten einstellbar.

Waist coat for men after abdomen surgery and breast liposuction.

Nr.	Farbe/color	Größen/sizes
072	schwarz/weiß	1 bis 7
072	black/white	1 to 7

GRÖSSENTABELLE/SIZE CHARTS
WESTE/WAIST COAT

Größe/size	1	2	3	4	5	6	7
Brustumfang (unter dem/ girth of chest)	90/94	94/98	98/102	102/104	104/108	108/112	114/121
Taille/waist	74/81	82/89	90/97	98/105	106/113	113/121	122/129



072

GÜRTEL NACH BAUCHPLASTIK
SUPPORT BELT FOLLOWING ABDOMEN SURGERY

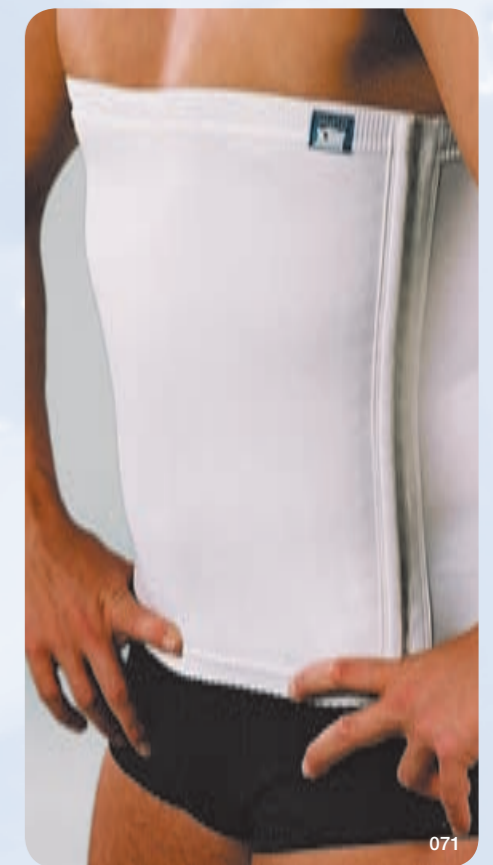
Gürtel für Männer nach Bauchplastik und Liposuktion der Taille. Doublierte Vorderseite. Verschluss durch Haken und Ösen, in drei Weiten einstellbar. Angenehmer Gummiabschluss unterhalb der Brust.

Support belt for men after abdomen surgery and liposuction of waist.

Nr.	Farbe/color	Größen/sizes
071	schwarz/weiß	1 bis 7
071	black/white	1 to 7

GRÖSSENTABELLE/SIZE CHARTS
GÜRTEL/BELT

Größe/size	1	2	3	4	5	6	7
Taille/waist	74/81	82/89	90/97	98/105	106/113	114/121	121/128
Hüfte/hips	92/97	98/103	104/109	110/115	116/120	121/125	126/130



071

MÄNNER
MEN



075

BOLERO
BOLERO

Optimale Kompression nach der Schweißdrüsenentfernung. Individueller Verschluss vorne, mit Haken und Ösen in drei verschiedenen Weiten. Pads aus 100% Baumwolle gewährleisten eine angenehme Kompression zur schnellen Wundheilung.

Ensures optimal compression after removal of sweat glands. Individual clasp in front, with hooks and eyes in three different widths. Pads made of 100% cotton grant a comfortable compression for fast healing-process.

Nr.	Farbe/color	Größen/sizes
075	schwarz/weiß	1 bis 6
075	black/white	1 to 6

GRÖSSENTABELLE/SIZE CHARTS
BOLERO/BOLERO

Größe/size	1	2	3	4	5	6
Schulter/shoulder	38	40	42	44	46	48
Brustumfang/girth of chest	90	95	98	102	106	110
Armumfang/arm girth	25	26	28	30	32	34
Ärmeleinsatz/arm-pit-shoulder girth	43	45,5	48	50,5	53	55

MESSEN
MEASUREMENT

WIE MAN RICHTIG MISST
HOW TO MEASURE THE RIGHT WAY

Vergleichen Sie die Maße Ihres Patienten mit den vorgegebenen Maßen in den Tabellen, wählen Sie dann die gewünschte Größe aus. Sollten die Maße größere Abweichungen gegenüber den Standardmaßen zeigen, wählen Sie bitte die Maßanfertigung.

Please compare the measurements of the patient with the table below. If the measurements do not fit to the measurements of the table – please order the tailor-made product.

MESSPUNKTE
MEASURING POINTS

Wählen Sie die richtigen Messpunkte, dem jeweiligen Produkt entsprechend. Achten Sie darauf, dass das Maßband hierbei weder zu locker noch zu stramm angelegt wird.

Please choose the correct measuring points. Please take the measurements not too tight and not too loose.

GESICHTSUMFANG
MEASUREMENT OF GIRTH OF FACE

Bitte das Maßband unterhalb des Kinns legen, zwischen Auge und Ohr hochführen zur Partie oberhalb der Stirn und wieder zum Kinn hinab.

Please start measuring below the chin, leading up between ear and eye to the top of the forehead and back again.

BRUSTUMFANG (BÜSTENHALTER/BODIES)
GIRTH AT THE HEIGHT OF THE CHEST (BRAS/BODIES)

Wird mit dem Maßband über den Brustwarzen gemessen, darf aber weder einschneiden, noch zu locker sitzen.

Please measure at the height of the nipples. Do not measure too tight or too loose.

OBERKÖRPERLÄNGE (BODIES)
LENGTH OF UPPER BODY (BODIES)

Auf dem Rücken in Schulterhöhe das Maßband anlegen, zwischen den Beinen hindurch und bis zur vorderen Seite der Schulter führen, ohne das Volumen der Brüste zu berücksichtigen. Durch 2 geteilt, erhält man die exakte Oberkörperlänge.

Lay the measuring tape on the back at the height of the shoulder, leading through the legs and up to the front side of the shoulder without taking into account the volume of the chests. Divided by 2 you'll get the exact lengths of the upper part of the body.

OBERKÖRPERUMFANG (BODIES/WESTEN)
GIRTH OF UPPER BODY (BODIES)

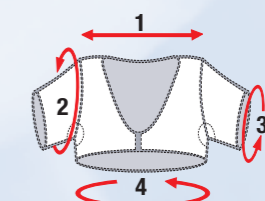
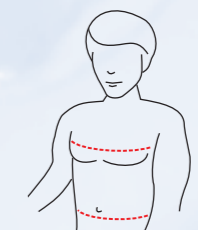
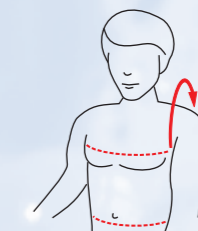
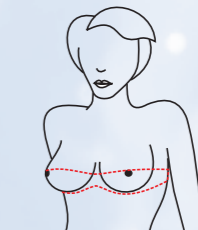
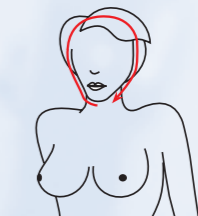
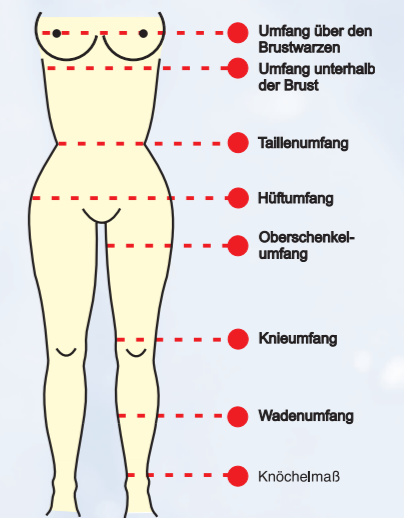
In Höhe der Achseln messen. Das Maßband muß Hautkontakt haben, darf aber weder einschneiden, noch zu locker sitzen.

Please measure in height of armpits. The measuring tape has to have skin contact. Please do not measure too tight and not too loose.

UMFANG (BOLERO)
GIRTH (BOLERO)

Beginnen Sie damit Ihre Schultern waagrecht zu messen. Als nächstes unterhalb der Brust (Männer) und oberhalb der Brust (Frauen) den Umfang und im Anschluss den Armumfang messen.

Start to measure your shoulders horizontally. Next step for men: measure the girth below the chest. Next step for women: measure the girth above the chest. Afterwards please measure the girth of the upper arm.



1 Schultern | 2 Ärmeleinsatz | 3 Armumfang | 4 Unterhalb der Brust (bei Männern), Oberhalb der Brust (bei Frauen)

ZAHLUNGSWEISE
PAYMENT

ZAHLUNGSWEISE
PAYMENT IN ADVANCE

Lieferungen an Privat: Kreditkarte, Lastschrift und Nachnahme
Lieferungen an Sanitätshäuser, Ärzte oder Kliniken: gegen Rechnung
Keine Nachnahme bei Massanfertigung.

Private orders: credit card or payment in advance
Commercial orders: first order to be paid with credit card or payment in advance, second order: open invoice
No cash on delivery by tailor-made garments.

BESTELLFORMULAR MASSANFERTIGUNG
ORDER FORM FOR TAILOR-MADE GARMENTS

LaserPoint AG

Aspastraße 24 A
D-59394 Nordkirchen
Tel. +49 (0) 2596 / 9722-0
Fax +49 (0) 2596 / 9722-22
www.LaserPoint.AG
e-mail: info@LaserPoint.AG

Stempel



Bearline Gesundheitstextilien
HEALTH WEAR

STÜCK / QUANTITY	ARTIKEL-NR. / ARTICLE NUMBER	PRODUKT / PRODUCT	FARBE / COLOR

PANTY/BODY

BH/BRA

Über den Brustwarzen
height of nipples

 Unter der Brust
below bust

BODY

Oberkörper
torso

 Taille
waist

 Hüfte
hips

 Oberkörperlänge
length of torso

BOLERO

1
 2
 3
 4

WESTE/WAIST COAT

Oberkörper
torso

 Taillenumfang
waist

 Ärmeleinsatz
sleeve measures

Name des Patienten: _____

OP Termin: _____

Wir berechnen 12 % Preiszuschlag für Maßanfertigungen. Alle Maßanfertigungen sind von Umtausch und Rückgabe ausgeschlossen.

There is a 12% surcharge for tailor-made garments. All tailor-made garments cannot be exchanged or returned.

Datum / Unterschrift
Date / signature

PATIENTENBESTELLUNG

PATIENT ORDER

Vorname: _____ Nachname: _____
first name last name

Straße: _____
address

PLZ: _____ Ort _____
postcode

Telefon: _____ Telefax: _____
telephone fax machine

E-Mail-Adresse: _____
e-mail address

Ihren Zahlungswunsch bitte ankreuzen:
their payment desire please mark

Ich zahle per Nachnahme/I pay by cash on delivery
Nachnahme-Gebühr 7,50 EUR/ cash on delivery fee 7,50 EUR

Ich zahle per Kreditkarte
I pay by credit card

Visa

Eurocard/Mastercard

American Express

Kreditkartennummer: _____
credit card number

Kreditkarte gültig bis: ____ / ____ / ____
credit card valid to

Ich zahle per Lastschrift
I pay by debit

Institut _____
institute

Kontonummer _____
account number

BLZ _____
bank code number



Bearline Gesundheitstextilien
HEALTH WEAR

Datum / Unterschrift
Date / signature

AGB TERMS AND CONDITIONS

Die aktuellen AGB können im Internet unter www.LaserPoint.ag abgerufen oder über die angegebenen Kontaktdaten angefordert werden.

You can find our general terms and conditions in the internet under www.laserpoint.ag

LaserPoint AG

Aspastraße 24 A
59394 Nordkirchen
Germany

Tel +49 (0) 25 96 / 97 22-0

Fax +49 (0) 25 96 / 97 22-22

E-Mail info@laserpoint.ag
www.laserpoint.ag

NOTIZEN
NOTES

NOTIZEN
NOTES

A large white rectangular area on the left page, containing 25 horizontal lines for writing notes.

A large white rectangular area on the right page, containing 25 horizontal lines for writing notes.